

# KORTE INSTALLATIEHANDLEIDING

SOS GPS-TRACKER  
EV-04

mijnSOS.nl

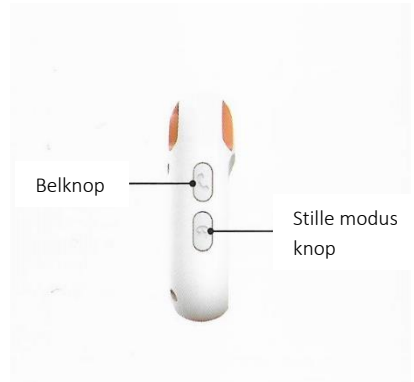


## Uitleg knoppen

### Voorkant



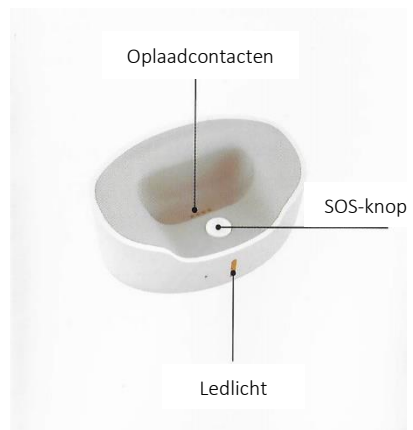
### Zijkant



### Achterkant



### Docking station



## Installatie simkaart

Een simkaart is niet inbegrepen. Iedere 3G of 4G simkaart voldoet.

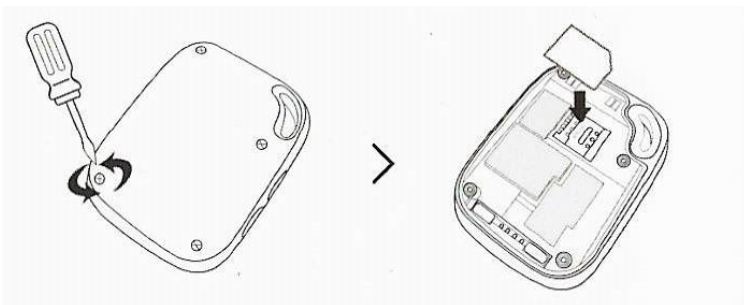
**Tip!** Als u een prepaid kaart gebruikt, zorg er dan voor dat deze automatisch wordt opgeladen als het beltegoed te laag wordt. Zo kunt u altijd blijven bellen en sms'en. Dit kunt u instellen/aanvragen bij uw provider (KPN, Vodafone, Simyo, etc.).

U kunt ook een voordelig abonnement overwegen, zodat u altijd de SOS-tracker kunt gebruiken.

Kijk bij de keuze van de provider vooral naar de kosten per bericht. Hier zitten vaak grote prijsverschillen in.

Een nanosimkaart kan op deze wijze worden geïnstalleerd:

1. Als de simkaart vergrendeld is met een pincode, gebruik dan een telefoon om deze te ontgrendelen en daarna de pincode uit te schakelen.
2. Schroef de schroeven aan de achterkant los en verwijder de achterkant van de gps-tracker.



3. Plaats de nanosimkaart (kleinste maat).

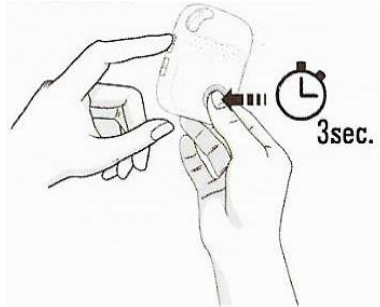
Plaats de simkaart onder het metalen klepje, klap het klepje dicht en schuif het vervolgens over de simkaart totdat het vastklikt.

4. Schroef de achterkant van de tracker weer terug.

- Zorg ervoor dat de pincodevergrendeling van de simkaart is afgehaald en dat er tegood op staat voor plaatsing van de kaart.

## Aanzetten en Uitzetten

Druk voor het inschakelen van de tracker eerst de SOS-knop in en direct daarna de belknop. Houd beide knoppen ingedrukt totdat de ledlichtjes gaan knipperen. Het groene lampje blijft daarna knipperen.



Voor het uitzetten van de gps-tracker drukt u weer eerst op de SOS-knop en direct daarna op de belknop totdat de tracker trilt. De ledlichtjes blijven daarna uit.

## Telefoonnummers toevoegen

Minimaal één telefoonnummer moet ingesteld zijn voor een alarm. In totaal kunnen tien telefoonnummers worden toegevoegd. Het eerste telefoonnummer kan worden toegevoegd door dit naar het telefoonnummer van de SOS-tracker te sms'en: **A1,1,1,telefoonnummer**

De tracker reageert dan met: Set contact number 1 ok.

Het tweede nummer kan worden ingesteld met

**A2,1,1,telefoonnummer**, het derde met

**A3,1,1,telefoonnummer** enz.

Voorbeeld: A1,1,1,0612345678

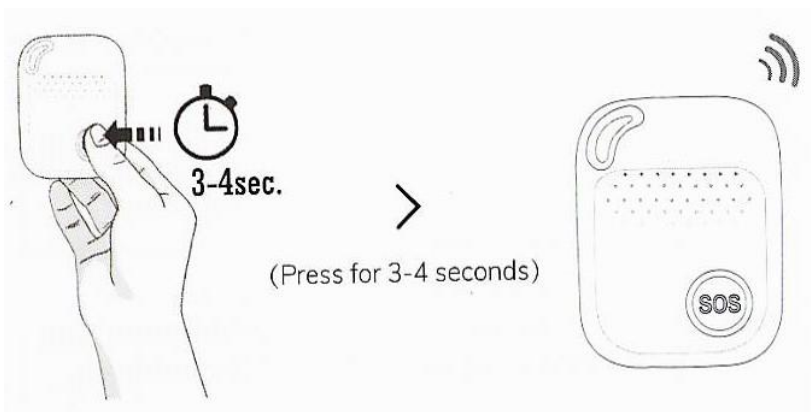
De opgeslagen telefoonnummers kunnen worden gecontroleerd door naar de tracker **A?** te sturen.

## Koppelen docking station

De tracker kan worden gekoppeld aan de docking station door de tracker langer dan 30 seconden erin te plaatsen. De tracker verbindt dan automatisch met de docking station via bluetooth. De tracker geeft via de stemondersteuning aan dat hij verbonden is.

## SOS-alarm

Druk 3 seconden op de SOS-knop aan de voorkant van de gps-tracker of op de voorkant van de docking station tot het geluidssignaal klinkt (de SOS-knop op de docking station werkt alleen als de tracker in dezelfde ruimte is en gekoppeld). De gekoppelde telefoonnummers ontvangen een SOS-melding met de ingestelde naam van de gps-tracker en de locatie. Ook worden één voor één alle opgeslagen telefoonnummers gebeld.



## Locatie opvragen

Stuur om de locatie op te vragen het commando **loc** naar het telefoonnummer van de tracker via sms. De tracker stuurt vervolgens een link naar Google Maps.

Voorbeeldantwoord tracker:

Date: 05/08/2020

Time: 04:06:22

Speed: 36km/h

Battery: 34%

[maps.google.com/maps?q=loc:51.464388,5.535122](https://maps.google.com/maps?q=loc:51.464388,5.535122)

## Uitgebreide handleiding

Een uitgebreide handleiding is te downloaden op onze website [mijnSOS.nl](https://mijnSOS.nl).